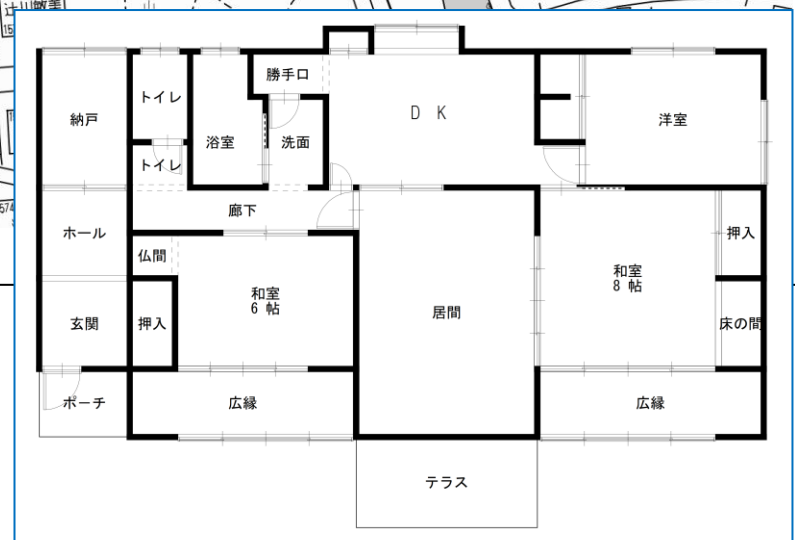
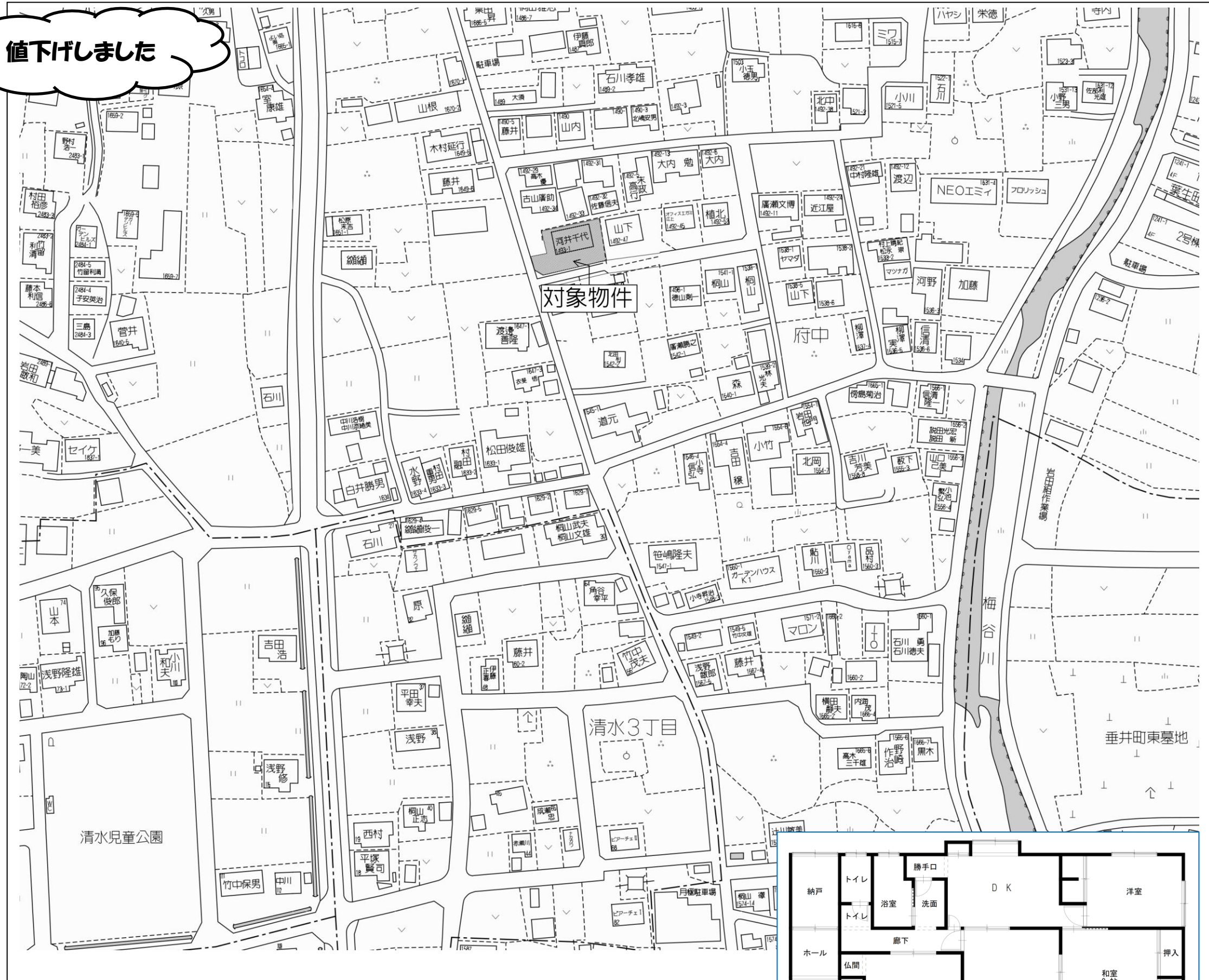


# 中古住宅

値下げしました

600 ~~800~~万円

所在地	不破郡垂井町府中清水 1493番1、1494番1	
交通	JR垂井駅 約1,100M	
土地	公簿	384.39 m <sup>2</sup>
	坪数	116.27坪
地目	宅地	
私道負担	無	
都市計画	市街化区域	
用途地域	第1種中高層住居専用地域	
建蔽率	60%	
容積率	200%	
建物	1階	115.64 m <sup>2</sup>
	2階	
	合計	115.64 m <sup>2</sup> (34.98坪)
構造種類	木造瓦葺平屋建・居宅	
建物年度	昭和41年8月保存登記	
引渡時期	相談	
国土法届	無	
接道状況	南側 町道 幅員約4mに接面 西側 町道 幅員約4mに接面	
設備等	電気・上水道・浄化槽・個別プロパン	
備考	1. 物置等の付属物があります。 2. 現況の状態でお引渡しの予定です。 3. 諸条件ご相談。	
	内覧ご希望の方はご連絡ください。	
仲介手数料	3%+6万円+消費税	
取引態様:	現況と資料に相違がある場合は現況を優先します	



(有)サニーワーク TEL0584-22-4300 FAX22-4312  
岐阜県不破郡垂井町東神田 3-152-1 (セブンイレブン北側) e-mail qa@sunnywork.co.jp

宅地建物取引業 岐阜県知事(5)第3853号・(社)岐阜県宅地建物取引業協会会員・(社)全国宅地建物取引業保証協会会員・東海不動産公正取引協議会加盟・中部圏不動産流通機構会員

