

不動産情報

事務所付 中古住宅

価
格

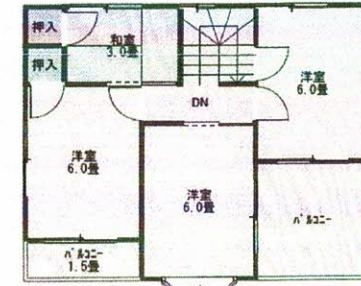
750万円

| | | | | | | | |
|------|---|----------------------------|----------------|------|-----|--------|--------|
| 所在地 | 安八郡神戸町大字横井 536 番地 2 | | | | | | |
| 通交 | | | | | | | |
| 土地面積 | 公簿面積 | 152.77㎡ | 46.21坪 | 建物面積 | 1階 | 52.17㎡ | |
| | 実測面積 | 152.77㎡ | 46.21坪 | | 2階 | 42.23㎡ | |
| | 開発予定面積 | ㎡ | 坪 | | 3階 | ㎡ | |
| | | | | | その他 | ㎡ | |
| | 坪単価 | | 万円 | | 合計 | 94.40㎡ | 28.49坪 |
| 地目 | 宅地 | 間取り | 5DK (洋5室、和3畳) | | | | |
| 私道負担 | 無 | 建築経過 | 平成8年8月25日新築 | | | | |
| 都市計画 | 都市計画区域 | 建物構造 | 木造瓦葺2階建 | | | | |
| 用途地域 | 第一種住居 | 設備 | 上下水道 プロパンガス | | | | |
| 建蔽率 | 70% | | | | | | |
| 容積率 | 200% | | | | | | |
| 引渡時期 | 即時 | | | | | | |
| 国土法届 | | | | | | | |
| 接道状況 | 南側幅員6.00m公道にm接面 東側幅員約10.0m公道にm接面 | | | | | | |
| 備考 | 1. 神戸北小・神戸中校区 現状渡し 2. 内覧をご希望の方は事前にご連絡下さい 3. | | | | | | |
| 物件No | 商号 | 有限会社サニーワーク 0584-22-4300 | | | | | |
| | 取引態様 | 仲介 | | | | | |

外観写真



2階間取り図



1階間取り図



付近見取図

